

Organisation des Landesschulamtes

RdErl. des MK vom 21.12.2011 - 11-01610

Fundstelle: MBl. LSA 2012, S. 19

1. Rechtliche Grundlage

Durch das Gesetz zur Errichtung des Landesschulamtes vom 7.12.2011 (GVBl. LSA S. 815) wurde mit Wirkung vom 01.01.2012 unter der Dienst- und Fachaufsicht des Kultusministeriums das Landesschulamt mit Sitz in Halle und unselbständigen Außenstellen an den Standorten Gardelegen, Dessau und Magdeburg errichtet.

2. Aufbau und Organisation

Das Landesschulamt gliedert sich in den Bereich „Zentrale Dienste“ und in die Abteilungen „Schulfachliche Angelegenheiten“ und „Personal und Unterrichtsversorgung“ entsprechend dem als **Anlage** beigefügten Organigramm.

Die Einzelheiten des Geschäftsablaufs werden in einer Geschäftsordnung und einem Geschäftsverteilungsplan geregelt.

Der RdErl. des MK über die Geschäftsordnung für nachgeordnete Behörden des Kultusministeriums des Landes Sachsen-Anhalt vom 19.1.1993 (MBl. LSA S. 823) findet Anwendung.

Das Landesschulamt legt dem Ministerium bis zum 30.6.2012 Entwürfe für eine Geschäftsordnung und einen Geschäftsverteilungsplan vor; die Geschäftsordnung bedarf der Genehmigung des Ministeriums.

Änderungen des Organigramms und der Geschäftsordnung bedürfen der Genehmigung des Ministeriums.

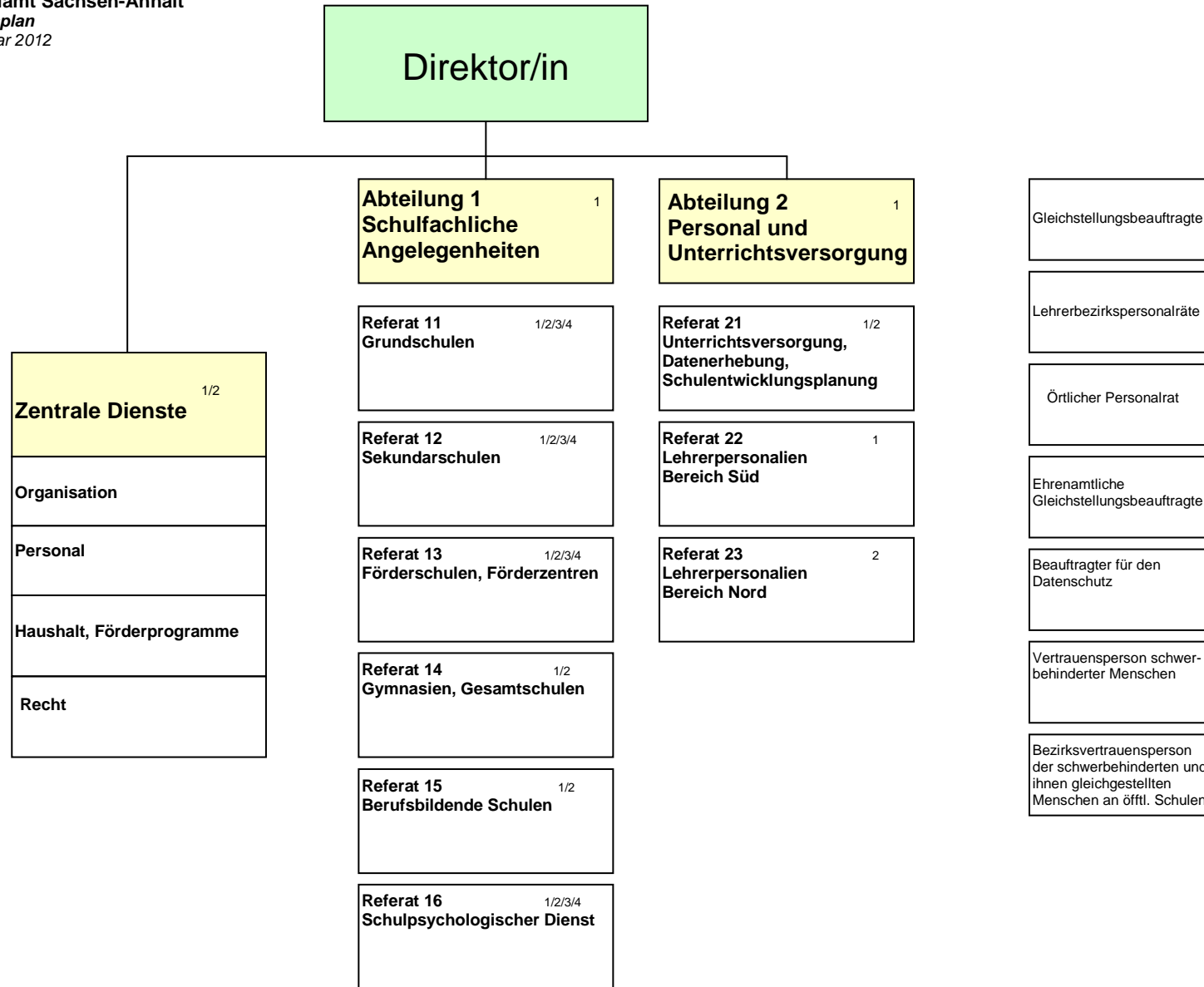
Die Direktorin oder der Direktor vertritt das Land Sachsen-Anhalt in allen Angelegenheiten des Landesschulamtes gerichtlich und außergerichtlich, soweit sich das Ministerium nicht im Einzelfall die Zuständigkeit vorbehält. Die Direktorin oder der Direktor kann die Vertretungsbefugnis delegieren.

3. Personalrechtliche Befugnisse

Bis zur Neufassung des RdErl. des MK vom 1.11.2004 zur Übertragung personalrechtlicher Befugnisse (MBI. LSA S. 586; SVBI. LSA S. 298), geändert durch RdErl. vom 30.11.2009 (SVBI. LSA 253), obliegen dem Landesschulamt die Befugnisse entsprechend dem Gem. RdErl. des MI, MS, MK, MLU und MBV zur Übertragung der personalrechtlichen Befugnisse an das Landesverwaltungsamt vom 25.8.2004 - 12-03000 (n. v.), zuletzt geändert durch Gem. RdErl. vom 26.8.2009 - 12-03000 (n. v.).

4. Inkrafttreten

Dieser RdErl. tritt mit Wirkung vom 1.1.2012 in Kraft.



(1) **Hauptsitz:**
 Ernst-Kamieth-Str. 2
 06112 Halle (Saale)
 Tel.: (0345) 514-0

(2) **Nebenstelle Magdeburg:**
 Turmschanzenstr. 32, Haus 28, 31
 39114 Magdeburg
 Tel.: (0391) 567-0

(3) **Nebenstelle Dessau**
 Kühnauer Str. 161
 06846 Dessau-Roßlau
 Tel.: (0340) 6506-0

(4) **Nebenstelle Gardelegen**
 Philipp-Müller-Str. 2-4
 39638 Gardelegen
 Tel.: (03907) 8079-11